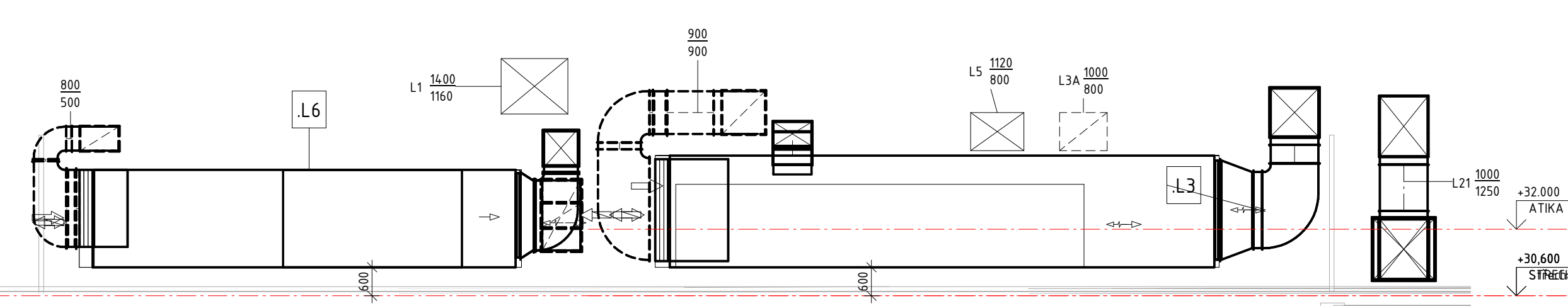
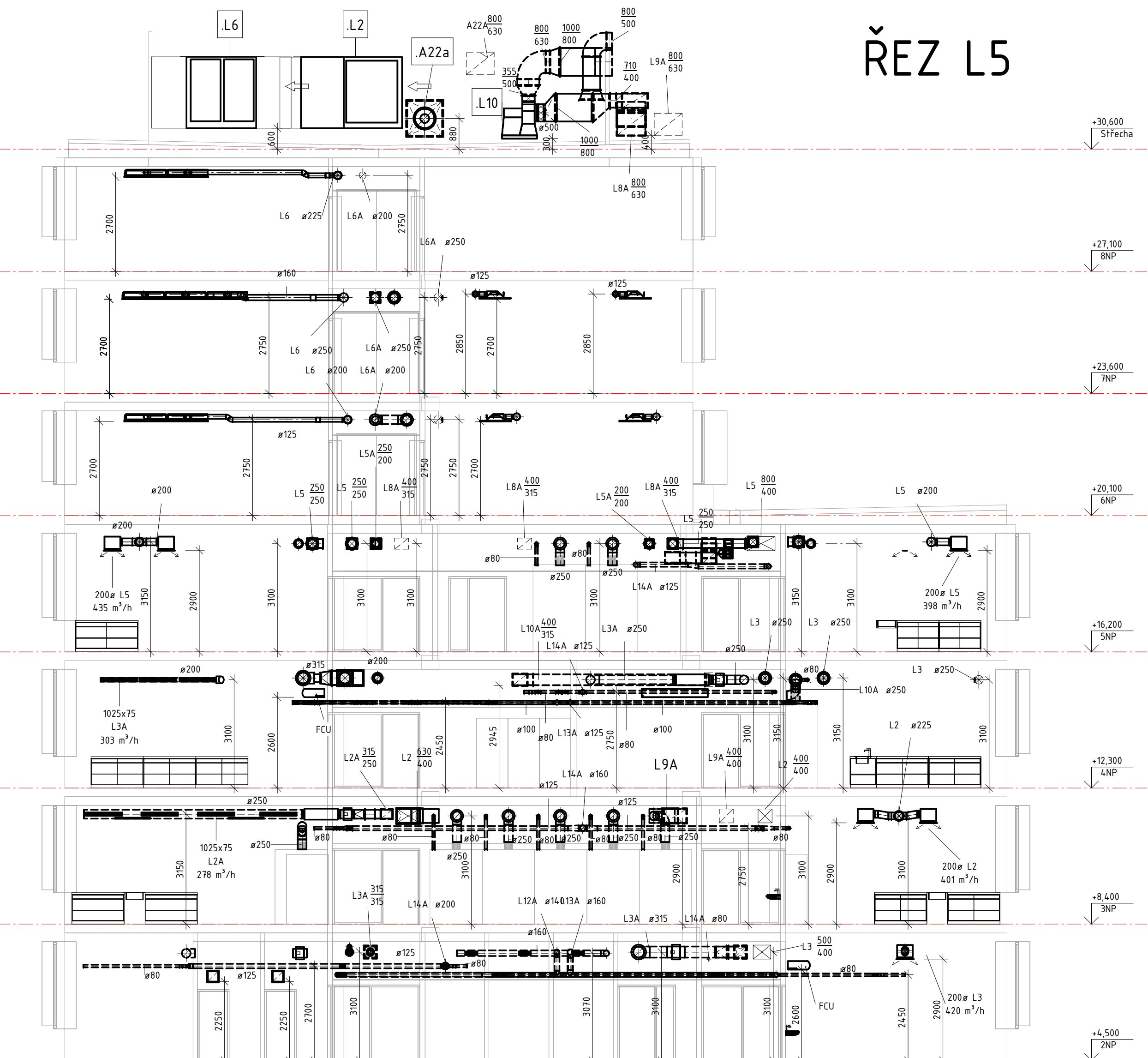


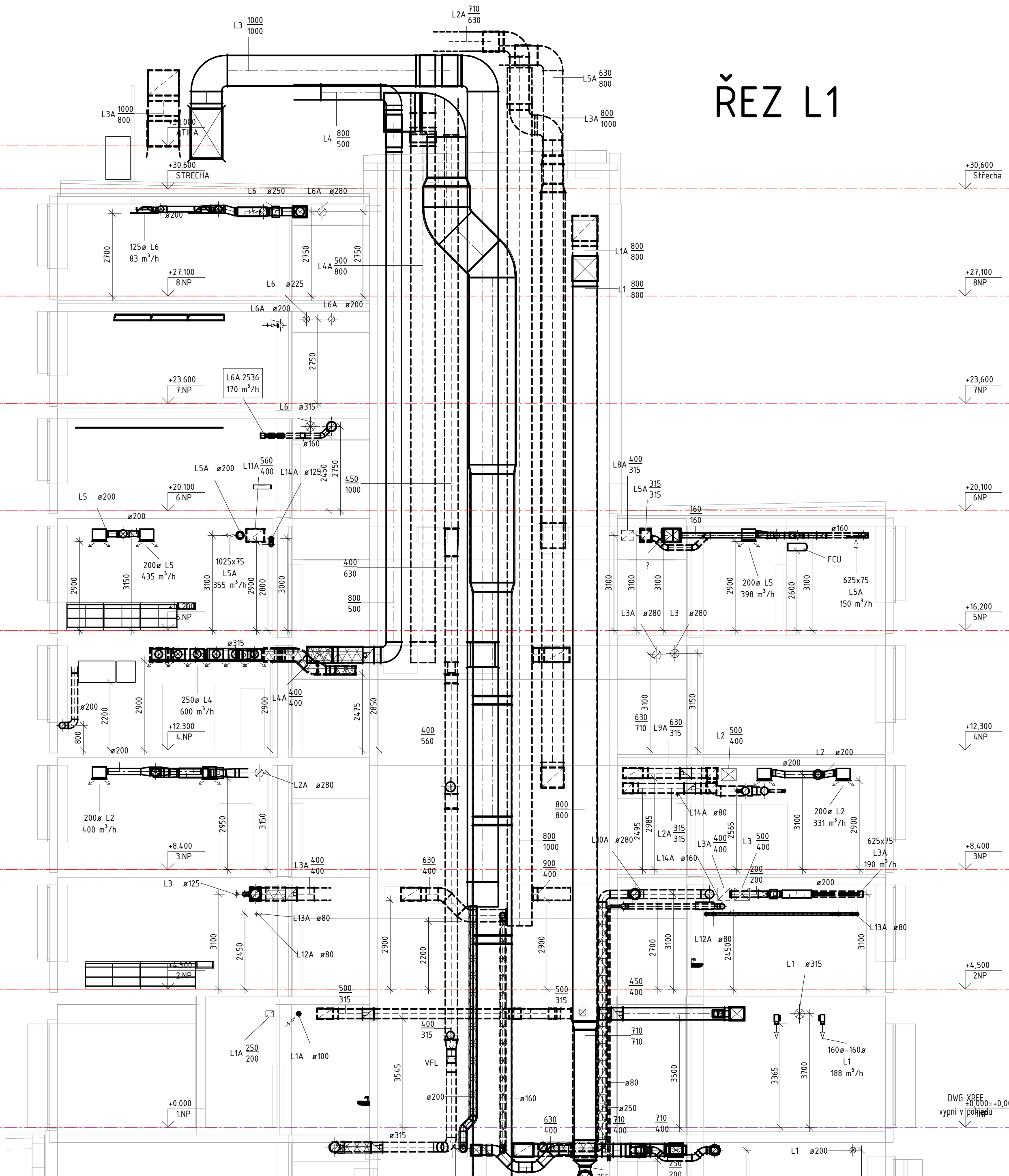
ŘEZ L6



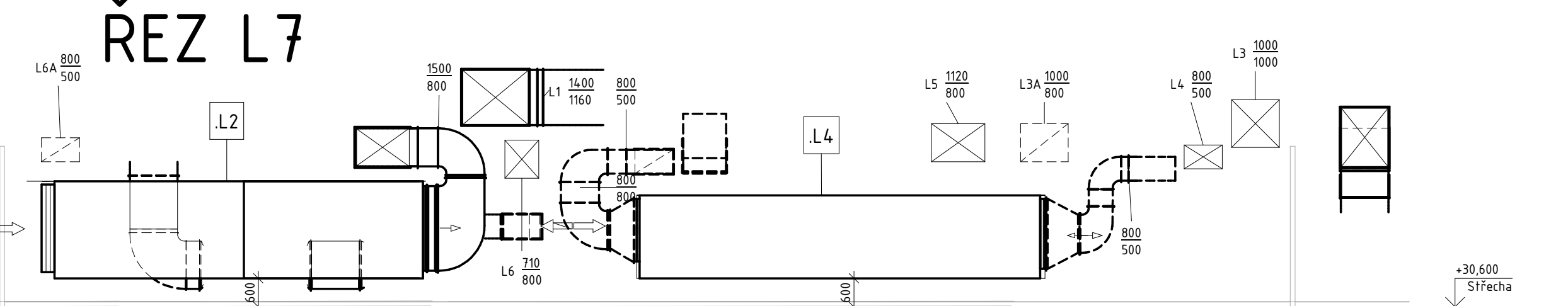
ŘEZ L5



ŘEZ L1



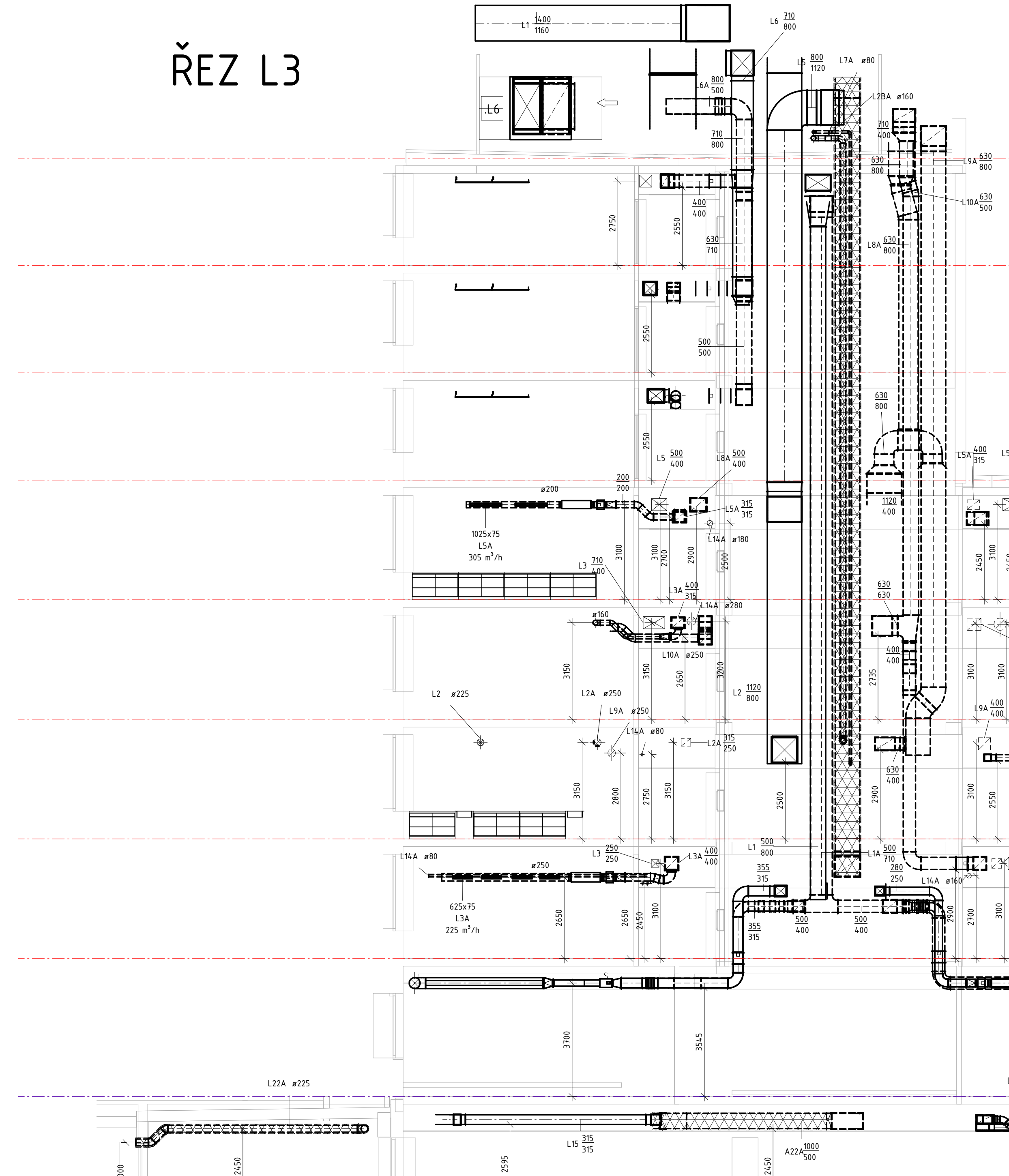
ŘEZ L7



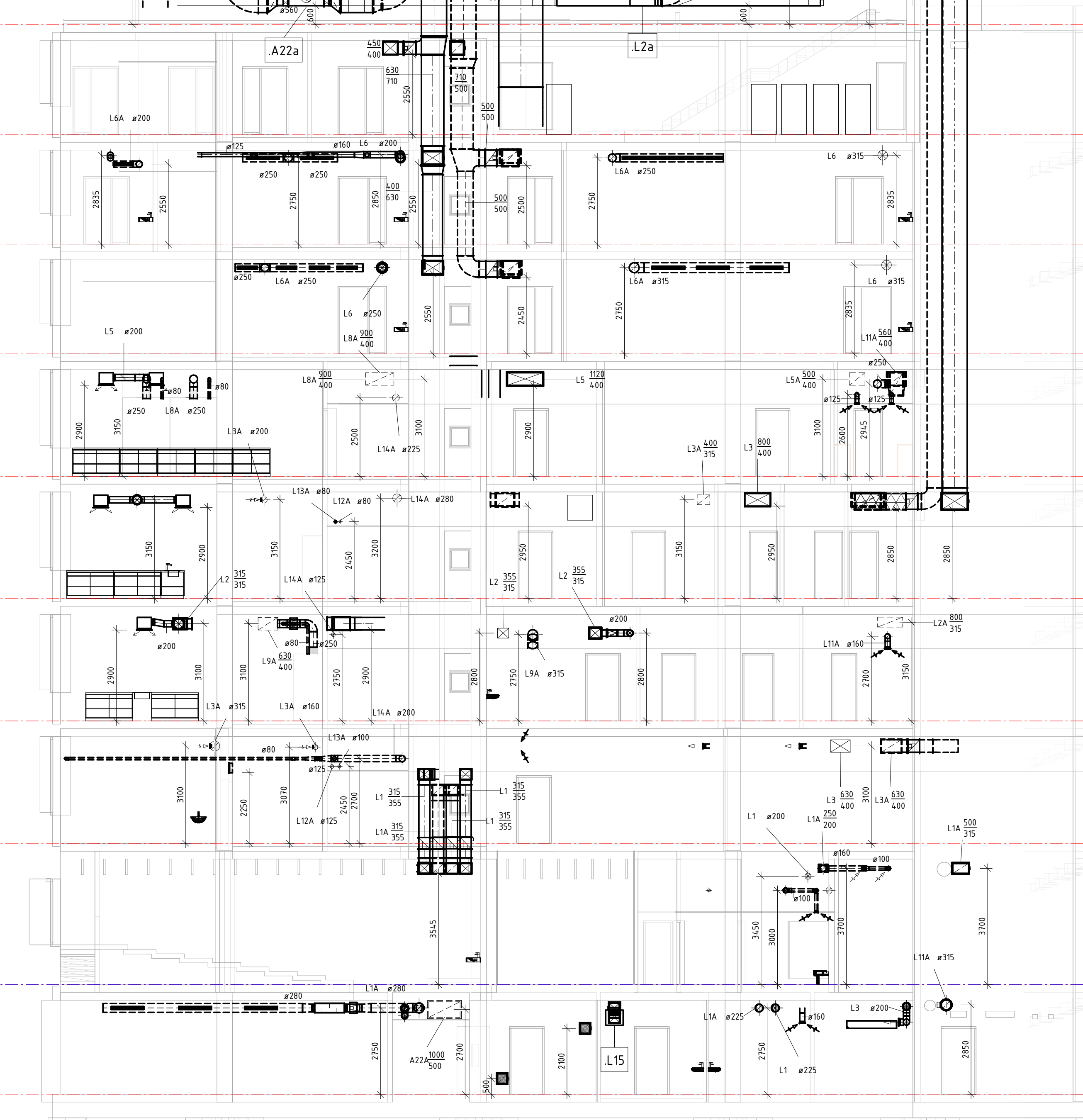
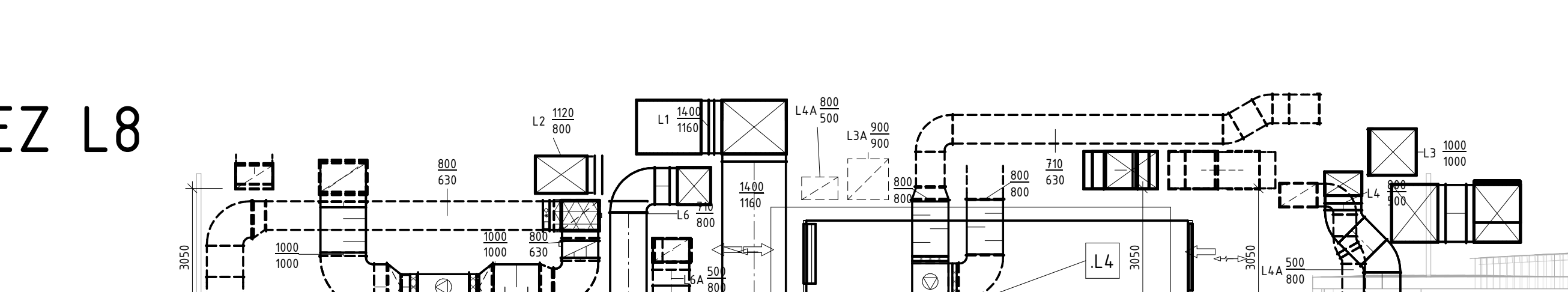
ŘEZ L2



ŘEZ L3



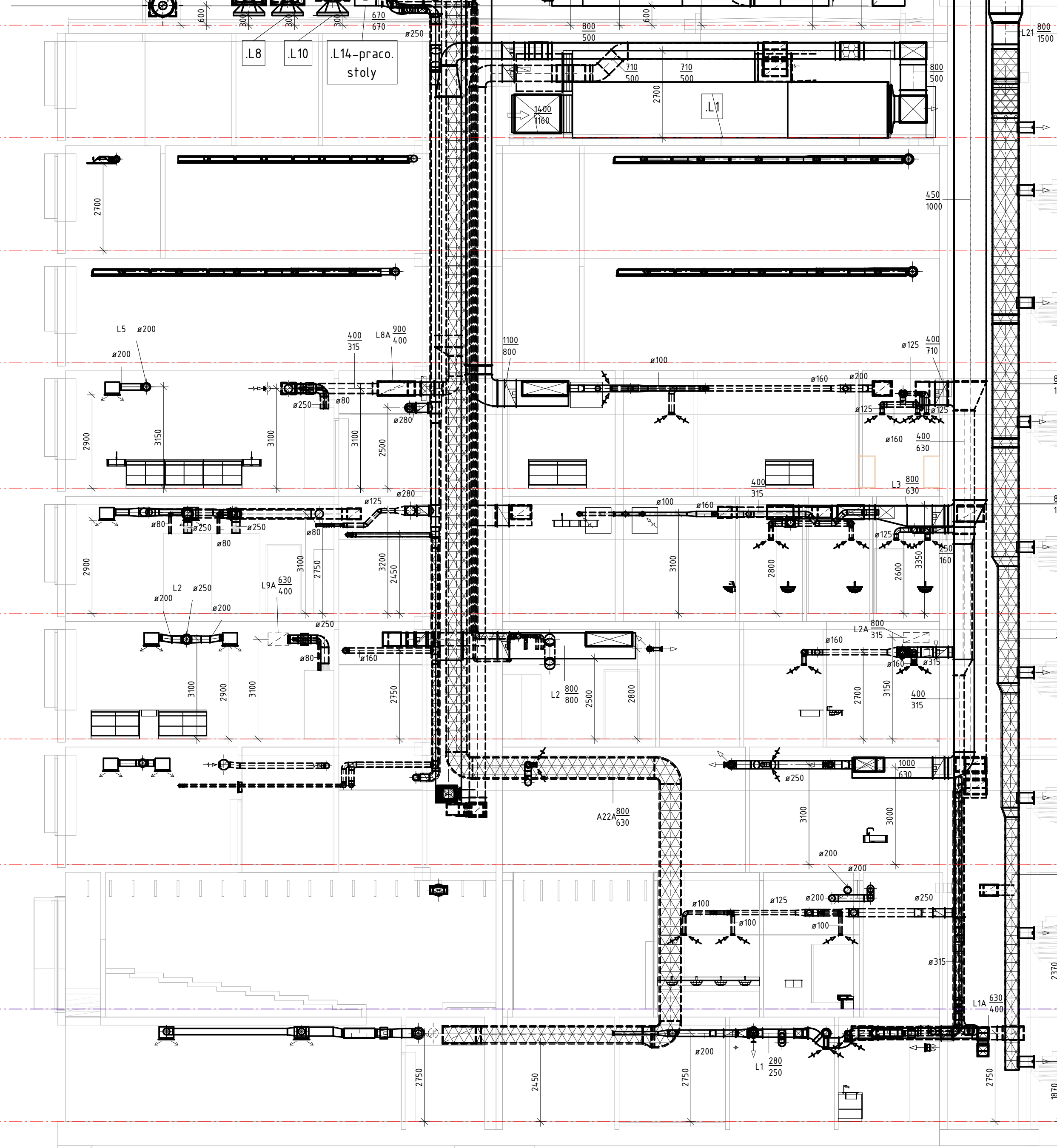
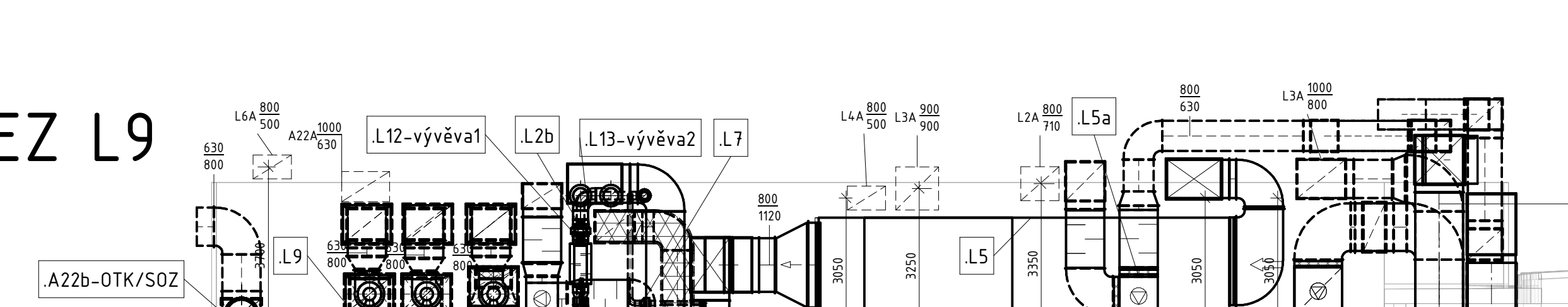
ŘEZ L8


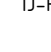





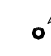
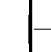
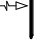





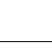


ŘEZ L4





ŘEZ L9



- LEGENDA:**
- | | |
|---|--|
|  | U ZOHŔVACÍ JEDNOTKA |
|  | PŘÍMÁKA PRO ZAHŘÍVACÍ JEDNOTKU |
|  | FCU JEDNOTKA |
|  | VENTILATOR |
|  | VL REGULATOR KONSTANTNÍHO PŘÍKROU |
|  | VL REGULATOR VARIABILNÍHO PŘÍKROU (PŘÍKROU ZVÝŠUJÍCÍ) |
|  | VLA REGULATOR VARIABILNÍHO PŘÍKROU (PŘÍKROU SNÍŽUJÍCÍ) |
|  | VLB REGULATOR VARIABILNÍHO PŘÍKROU - LAMBODATO |
|  | LAMBODATO |
|  | POŽÁRNÍ KLIMATA |
|  | AKONSTATOR PRO PŘÍMÝ VZDUCHU |
|  | TAJŠOVÝ VZDUCHU PRO DOVOZOVÝ VZDUCHU |
|  | EV TAJŠOVÝ VZDUCHU ELEKTRICKÝ |
|  | TV TAJŠOVÝ VZDUCHU POŽÁRNÍ |
|  | ROZDĚLOVACÍ PRVKY PRO PŘÍMÝ VZDUCHU |
|  | ROZDĚLOVACÍ PRVKY PRO DOVOZOVÝ VZDUCHU |

LEGENDA ZNAČENÍ NA VÝKRESE

	OZNAČENÍ PRO PŘIVÁDĚNÝ VZDUCH
	OZNAČENÍ PRO ODVÁDĚNÝ VZDUCH
	OZNAČENÍ PRO PŘEPLK VZDUCHU
	OZNAČENÍ PRO SÁNÍ VZDUCHU
	OZNAČENÍ PRO VÝFUK VZDUCHU

TATO DOKUMENTACE NEVYHRAZUJE DODAVATELSKOU DOKUMENTACÍ
POTŘEBNÍ PŘED REALIZACÍ DOMĚŘIT NA STAVBĚ

[illegible]